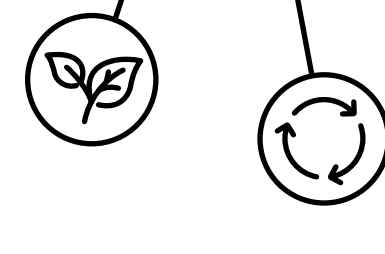


# Duurzaamheidsverslaggeving

**CSRD**

Corporate Sustainability Reporting Directive



## Wat is er vastgesteld?

Als onderdeel van de Europese Green Deal introduceert de Europese Unie een nieuwe wetgeving die 50.000 bedrijven in Europa verplicht om te rapporteren over duurzaamheid.

Deze wetgeving, de **Corporate Sustainability Reporting Directive (CSRD)**, is een uitbreiding van de **NFRD**, de huidige richtlijn voor de verslaggeving over niet-financiële informatie (*Non Financial Reporting Disclosure*).

Eerder moesten bedrijven van openbaar belang, zoals verzekeraars, banken en beursgenoteerde bedrijven, al rapporteren volgens de **NFRD**, maar de uitbreiding van deze wet zorgt ervoor dat een aanzienlijk groter aantal bedrijven moet rapporteren over duurzame thema's zoals milieuvervuiling, diversiteit en inclusie en maatschappelijke verantwoordelijkheid. Dit betekent dat bedrijven data moeten gaan verzamelen over deze thema's, zowel binnen hun eigen bedrijf als bij eventuele dochterondernemingen.

## Voor wie geldt dit?

Alle beursgenoteerde bedrijven...



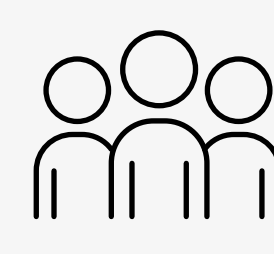
...en bedrijven die voldoen aan **twee** van de **drie** onderstaande eigenschappen



Minimaal 20 miljoen op de balans

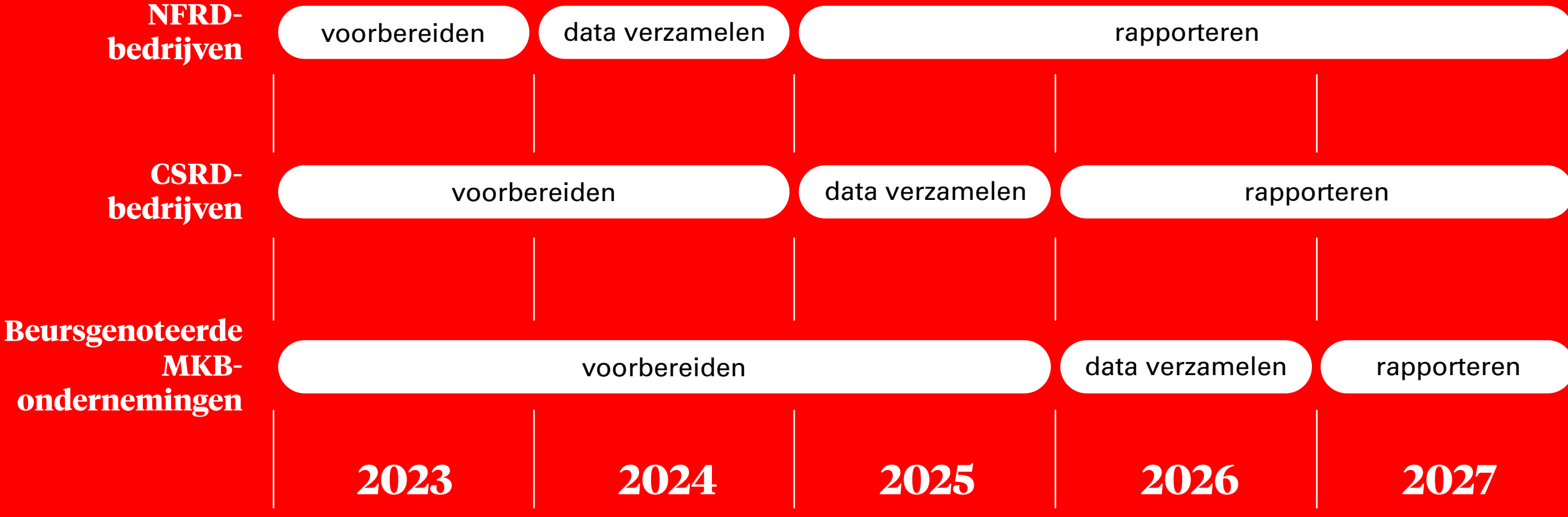


Minimaal netto-omzet van 40 miljoen



Meer dan 250 werknemers

## Wanneer rapporteren?

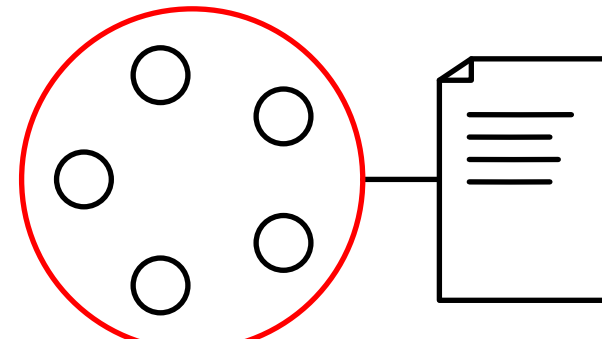


## Wat moet je doen?

### Sectorbreed rapporteren

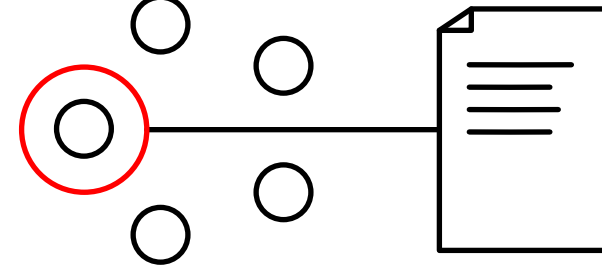
De European Sustainability Reporting Standards (ESRS) schrijven de onderdelen voor waarover bedrijven moeten rapporteren. Elk bedrijf dat onder de CSRD valt, moet rapporteren over sectorbrede standaarden:

- De wijze van besturen
- De bedrijfsstrategie
- Impact en risicomanagement (risico's)
- Doelen
- Metingen
- Meetmethode



### Sector specifiek rapporteren

Naast de sectorbrede rapportageplichten rapporteert elk bedrijf op de sector specifieke standaarden milieu, sociaal en bestuur (Environmental, Social, Governance - ESG) over onderwerpen die aansluiten bij de desbetreffende sector. Op basis van jouw **materialiteitsanalyse** wordt bepaald over welke onderwerpen jouw bedrijf moet rapporteren:



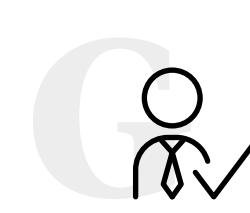
#### Environmental

- Klimaatverandering (verplicht in lijn met het Parijsakkoord)
- Vervuiling
- Water en mariene grondstoffen
- Biodiversiteit en ecosystemen
- Grondstofgebruik en circulariteit



#### Social

- Eigen werknemers
- Werknemers in de waardeketen
- Getroffen gemeenschappen
- Consument en eindgebruiker

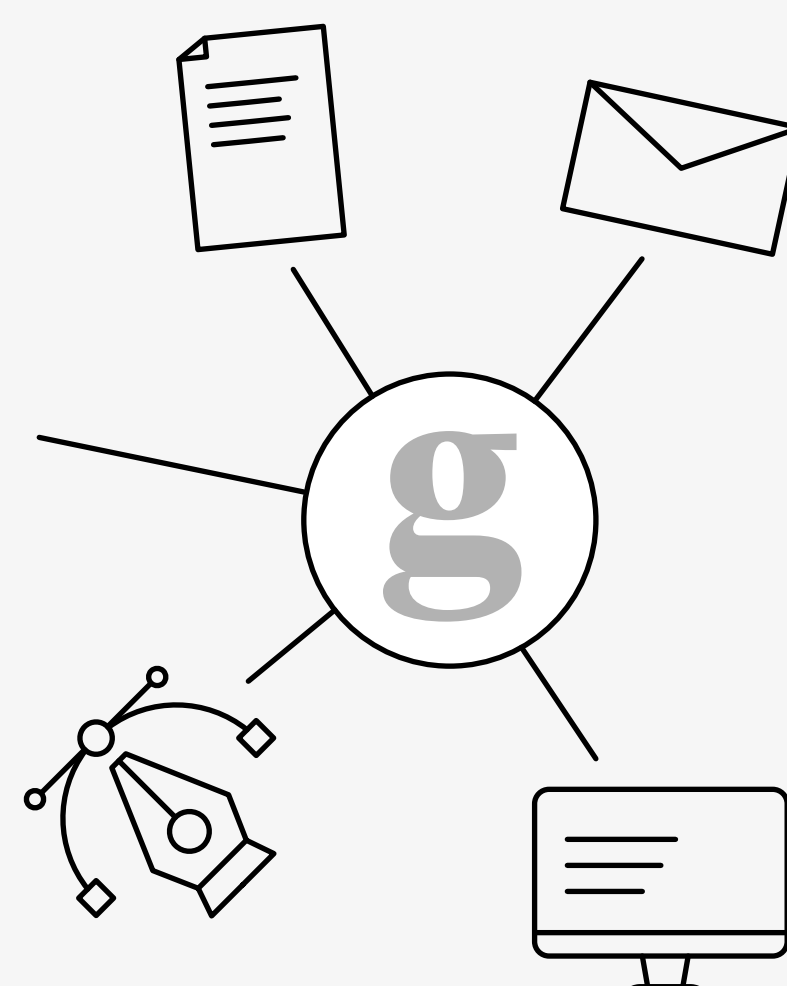


#### Governance

- Zakelijk gedrag

## Ondersteuning Gloedcommunicatie

Wij en de partners in ons netwerk kunnen jou helpen bij het voorbereiden, de verslaggeving én de vormgeving.



> CSRD Roadmap

> OGSM

> Visie en missie

> Stakeholderanalyse

> Doelstellingen

> Waardecreatiemodel

> KPI-selectie

> Dubbele materialiteitsanalyse

> Content mapping

> Volledig jaarverslag

> Multi-channel reporting

◦ Online in softwaresysteem in HTML & downloadbaar in PDF

◦ Offline verslag in PDF en in drukwerk

gloed.com  
municatie

### Wil je hier meer over weten?

Neem dan contact op met een van onze collega's via [info@gloedcommunicatie.nl](mailto:info@gloedcommunicatie.nl) of 024 - 323 91 10 of kijk op onze website [www.gloedcommunicatie.nl](http://www.gloedcommunicatie.nl).